

INFORMATION

TILL SAMTLIGA I SAMFÄLLIGHETEN MED FRISTÅENDE GARAGE

Ärende: Garageunderhåll

Nu har det blivit dags för förebyggande underhåll av garageportarna. I år får respektive fastighet i uppdrag att underhålla sin garageplats. Underhållet, som kommer att vara årligen återkommande, består av två moment. Styrelsen rekommenderar att var och en utför detta i god tid innan höstens blötväder kommer, förslagsvis under september månad.

Det är viktigt att detta underhåll blir utfört, så att vi kan undvika framtida reparationskostnader så långt det är möjligt. Underhållet är baserat på portleverantörens skötselråd.

Moment 1 – Smörja gummilister och plastdetaljer.

Följande delar behöver smörjas med silikon (OBS, inte olja):

- Gummilisten på portbladet (den som tätar mot marken).
- Gummilisterna på vardera sidan och ovanför porten.
- Hjulen runt portbladet.

Moment 2 – Olja markbrädan

Följande del behöver oljas (vanlig träolja går bra):

- Träbalken som ligger i marken (under porten).

På följande två sidor finns bilder som visar momenten i detalj.

Tips om man inte har silikonspray eller träolja hemma är att gå ihop med några grannar och dela på dessa.

Vid frågor är ni välkomna att kontakta styrelsen eller skötselombuden.

Med vänlig hälsning

STYRELSEN

(Görs med porten öppen.)

Gör rent med trasa.

Låt torka.

Smörj hela gummilisten.



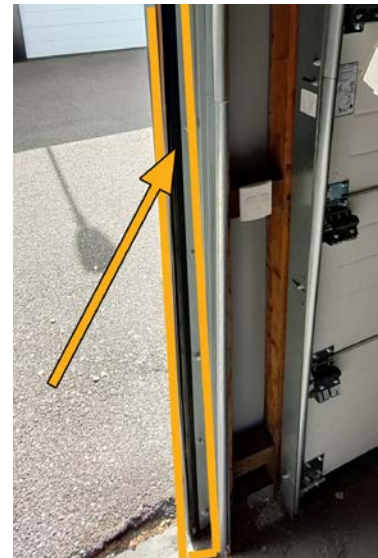
(Görs med porten öppen.)

Gör rent med trasa.

Låt torka.

Smörj hela gummilisten på vänster och höger sida om portöppningen.

Smörj hela gummilisten ovanför portöppningen.



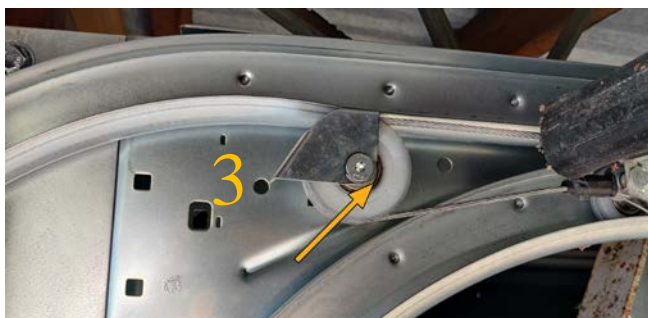
(Görs med porten stängd.)

Smörj alla rullhjul (fem på vardera sida). (1)

Smörj alla hjullager genom att spraya i hålen. (2)

(Görs med porten öppen.)

Smörj vajerhjul (ett på vardera sida). (3)



(Görs med porten öppen.)

Rensa bort ogräs.

Sopa rent.

Stryk markbrädan med träolja.



OBS!

Använd endast **silikon** (silikonspray) för smörjning av gummi och plast, inte olja eller fett.



VARNING!

Drivkedjan som går från motorn till portöppnaren får INTE smörjas (strömförande).

